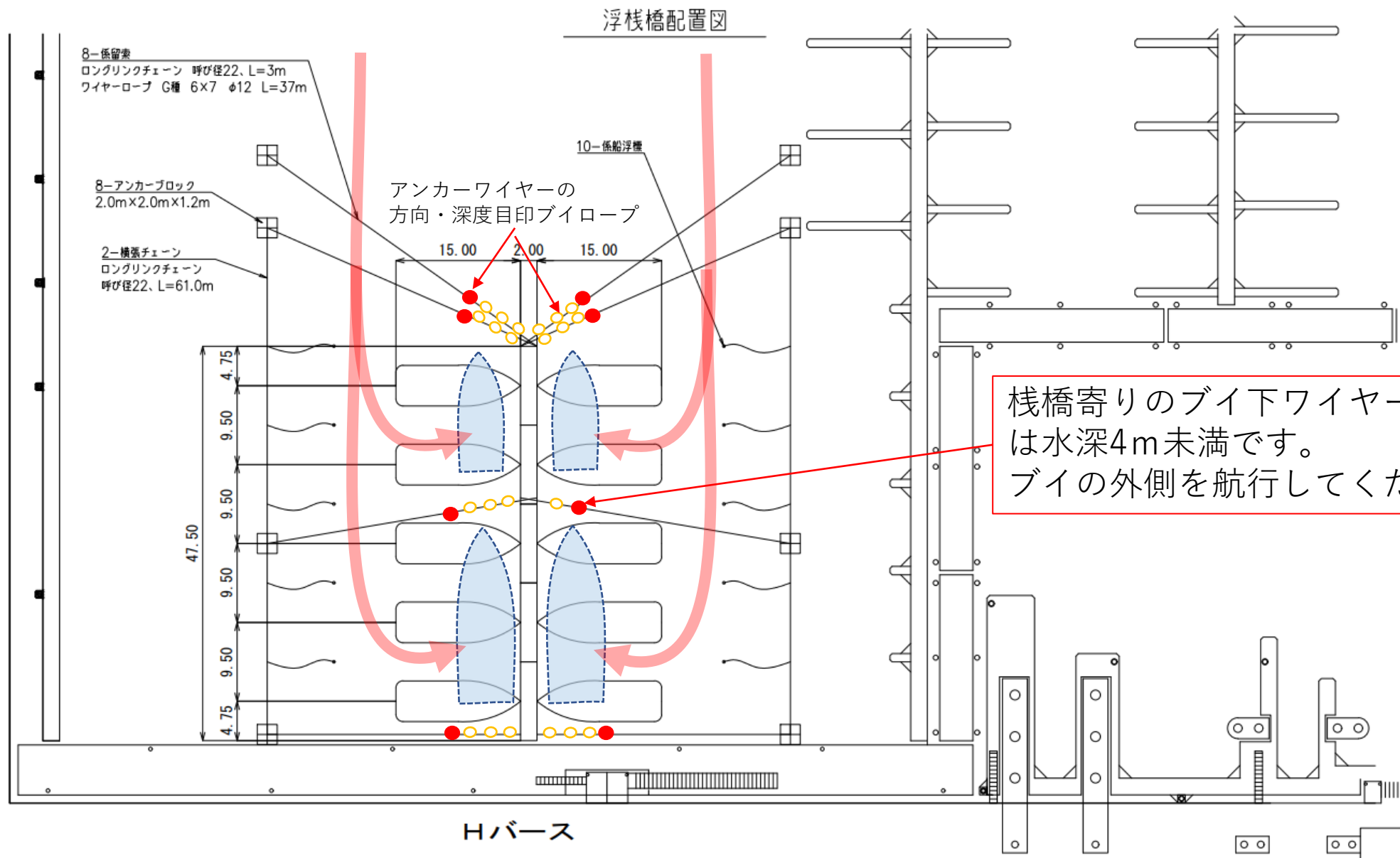
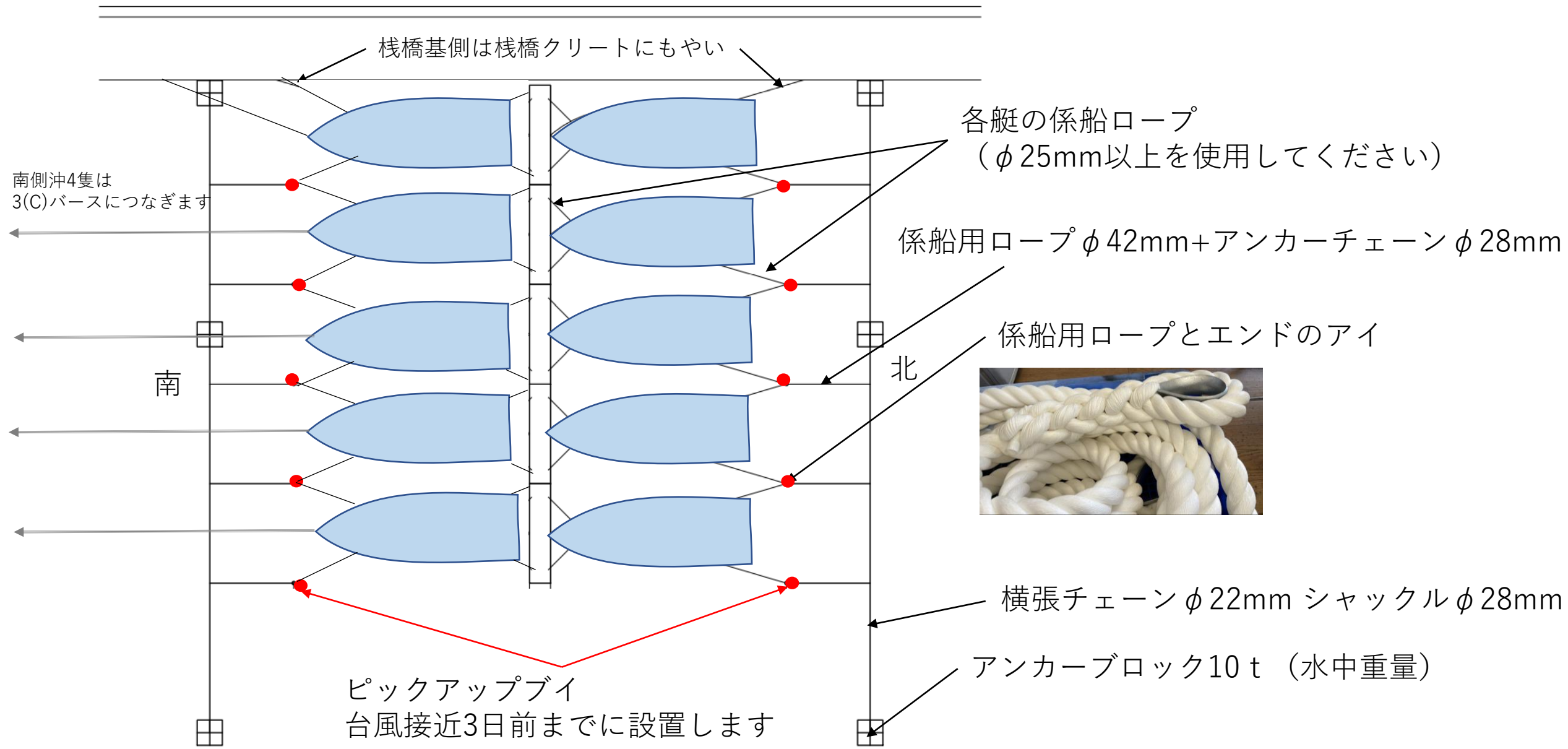


避難棧橋の使用方法（棧橋に平行方向の係船） 通常時



避難棧橋の使用方法（棧橋に垂直方向の係船） 台風避難時



避難棧橋の使用方法（棧橋に垂直方向の係船） 台風避難時

◇係船方法

台風接近時に設置するアンカーロープピックアップブイに繋がっている、**係船用ロープ（ $\phi 42\text{mm}$ 白）のアイ**と船の係船ロープを繋ぐ※右舷左舷それぞれつなぐ
注意：船の**係船ロープは $\phi 25\text{mm}$ 以上**を使用してください。

