



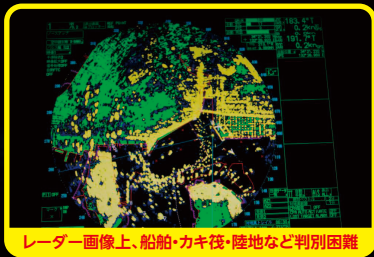
小型船での観覧は

自粛 しましょう!!

広島湾航行に不慣れな方・夜間航行に不慣れな方



街灯・船舶灯火・標識灯火・反射光など判別困難



レーダー画像上、船舶・カキ筏・陸地など判別困難

花火大会当日は船舶が
密集 します!



帰港時
カキ筏への乗揚げ等

海難多発警報発令中!!



カキいかだの設置場所は、事前に下のサイトで確認を!!

●広島海上保安部HP

<https://www.kaiho.mlit.go.jp/06kanku/hiroshima/>

●海の安全情報HP

<https://www6.kaiho.mlit.go.jp/micsgis/sp/index.html>



広島海上保安部HP



海の安全情報HP



広島海上保安部

〒734-8560 広島市南区宇品海岸3-10-17
TEL 082-253-3111