

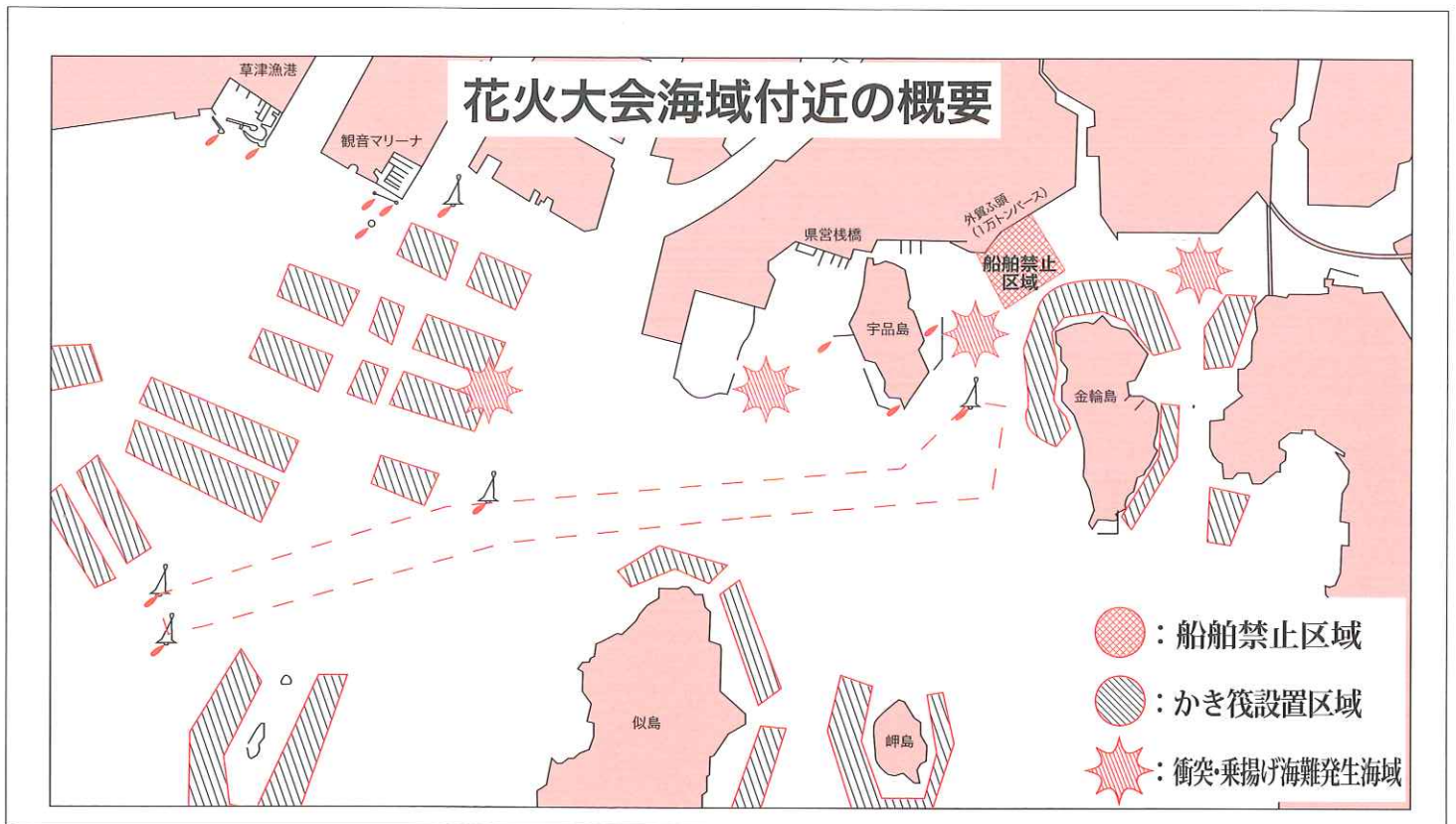
「2015広島みなと夢花火大会」 — 船で観覧される皆様へお願い —

- 花火の打ち上げは、7月25日(土)20:00から21:00までの予定です。(雨天決行。延期の場合は翌26日(日))
- プレジャーボート等小型船舶での観覧は自粛してください。
- 打ち上げ場所付近海域は危険ですので、一般船舶の航行・停泊を禁止しています。
(船舶禁止時間 19:00から21:00まで)
- 花火大会中は、この海域に侵入しないでください。また、大会中は、警戒船が、警戒していますので、その指導に従ってください。
- 船舶禁止区域に侵入する船舶があった場合、花火の打ち上げを中断します。
- 花火が終了すると帰る船舶で大変混雑しますので、他の船舶に注意して、速力を落として航行してください。衝突・乗揚げ海難が多発しています。



事故防止のために次の事項を守ってください

- 見張りを十分に行うこと
- 救命胴衣を着用すること
- 移動時は速力を落とすこと
- 飲酒運航は厳に慎むこと
- 停泊灯、航海灯を点灯すること
- 花火終了後は、観覧船が少なくなってから航行すること



海難事故等緊急時の連絡先 広島海上保安部082-253-3111
海の「もしも」は118番