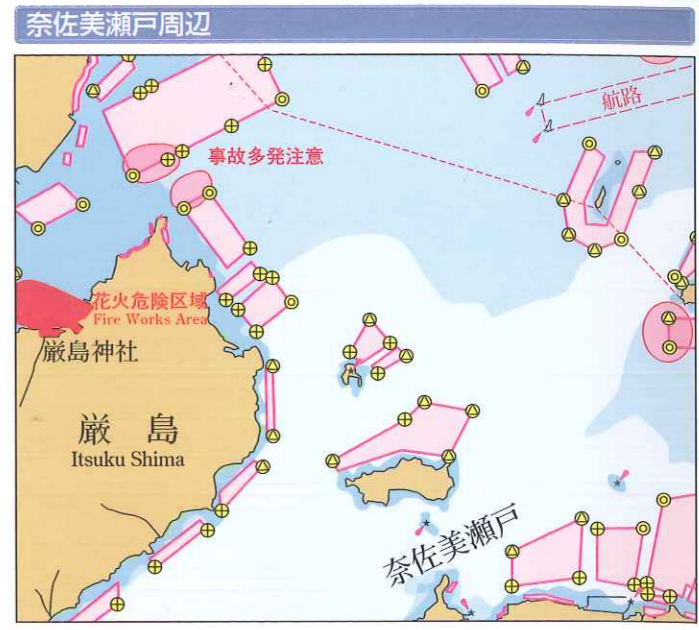
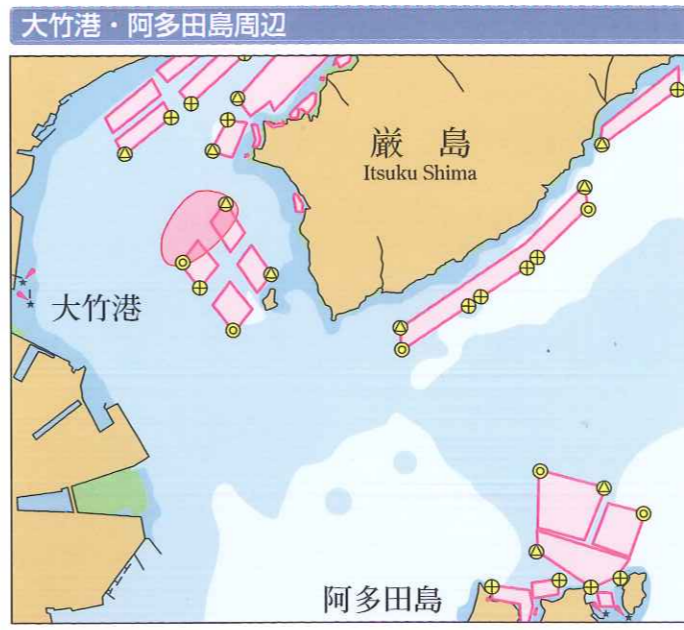
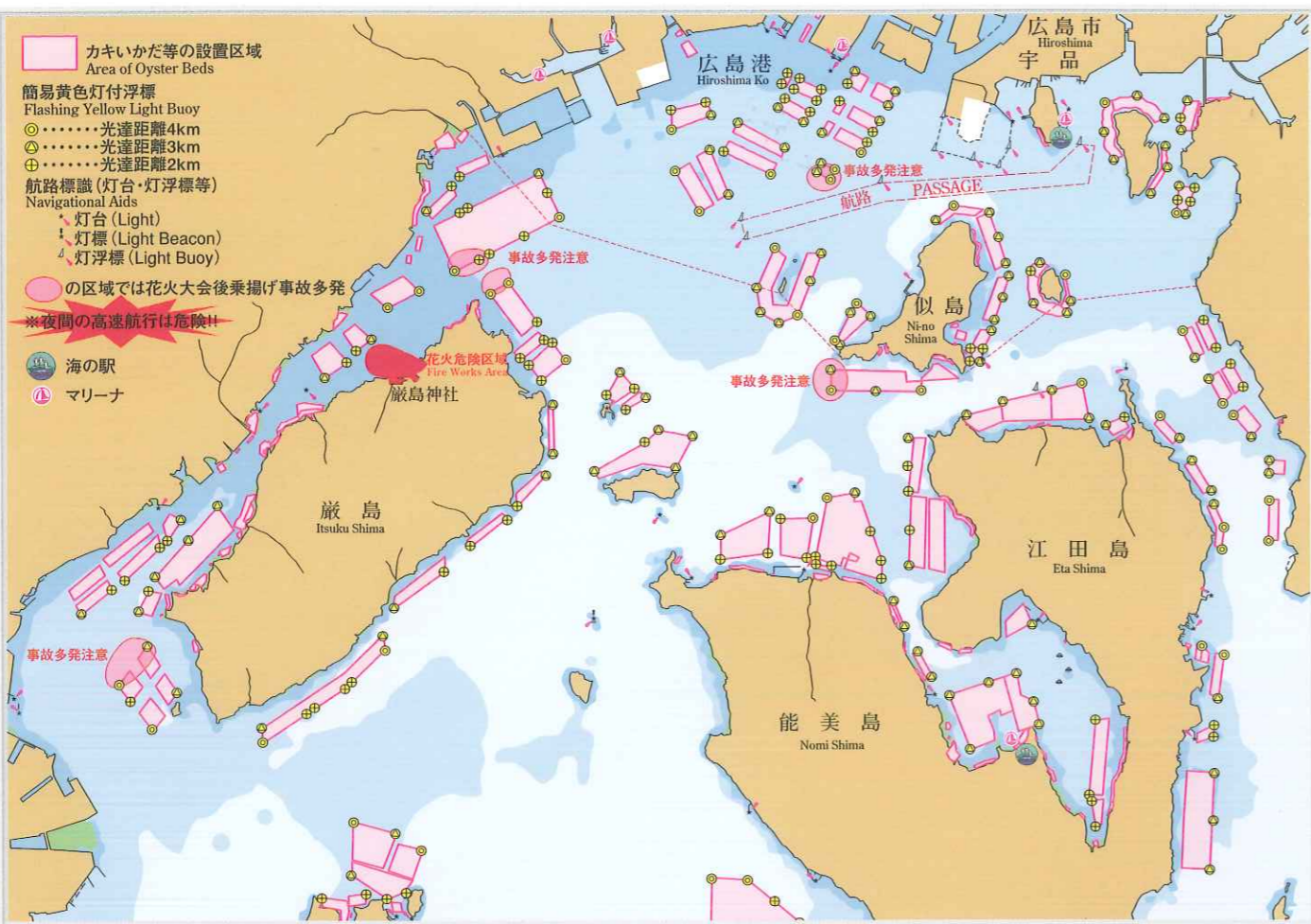


宮島水中花火大会 観覧船の皆様へ

広島港及付近カキいかだ情報図 宮島水中花火大会実行委員会



事故のないように、次の事項を守って安全に航行してください。

- 酒酔い運転は禁止されています。操縦者の方は飲酒禁止です。
- 法定灯火の表示、船の定員は厳守してください。
- 救命胴衣を着用しましょう。
- 見張りを励行し、安全な速力で航行して下さい。
- カキいかだは十分に注意しましょう。
(カキいかだ設置区域内は航行しないようにしましょう。)

花火大会観覧時の注意事項

- 漁船に観覧する人を乗せるときは、船舶安全法の検査を受検し合格した船でなければいけません。
- 旅客船の航行を妨げないようにその進路を避け、前方を横切らないように協力しましょう。
- 点滅式灯浮標で囲まれている花火危険水域には、立ち入らないでください。
- 花火大会終了時は、時間をおいて帰りましょう。
(一斉に帰ると混み合いますので、事故の原因になります。)

花火大会の海域付近では、巡視艇や警戒船の指示等に従って安全航行に努めて下さい。

この情報図は、<http://www1.kaiho.mlit.go.jp/KAN6/>のホームページで閲覧できます。また、ポーリングサービスによるFAX(082-253-3691)でも入手できます。

出所/第六管区海上保安本部

注意
●この情報図は、カキいかだを設置されている区域を大まかに図示した参考図です。安全航行の参考にご利用ください。

注意
●この情報図は、航海には使用できません。
●航海には、かならず海図を使用してください。

出所/第六管区海上保安本部